



Rapport d'activité

Année 2024

MFR CFA
CULTIVONS LES RÉUSSITES
Formation par alternance
SAINT-BERTHEVIN

MFR CFA
CULTIVONS LES RÉUSSITES
Formation par alternance
SAINT-BERTHEVIN



École de la 2^{ème} Chance de la Mayenne
1^{er} étage bâtiment Laval Economie Emploi
23 place du Général Ferrié, 53000 LAVAL
02 43 26 04 94 – 06 88 25 38 49
Samuel.gastineau@mfr.asso.fr


**PRÉFÈTE
DE LA MAYENNE**
*Liberté
Égalité
Fraternité*


**RÉGION
PAYS
DE LA LOIRE**

LAVAL
agglo



Préambule

L'Ecole 2^{ème} Chance de la Mayenne accueille de jeunes adultes âgés de 16 à 30 ans sans emploi, majoritairement sans diplôme, vers une insertion sociale, citoyenne et professionnelle. La formation est accessible aux personnes en situation de handicap.

L'E2C de la Mayenne est un dispositif de formation et d'accompagnement qui s'organise sur le mode de l'alternance (Centre de formation/entreprise). C'est grâce aux périodes rythmées de formation suivies des stages en entreprise que le stagiaire peut construire et valider son projet professionnel. L'alternance est déterminante dans la construction du parcours.

PARCOURS THEORIQUE MOYEN 30 semaines (1050 h)
18 semaines en centre (630 h)/12 semaines en entreprise (420 h)

Etape 1							Etape 2														Etape 3					Etape 4					
Session d'intégration							Mise en projet et découverte professionnelle														Expérimentation et validation					Suivi post-formation					
7 semaines dont 1 stage de 2 semaines							14 semaines dont 3 stages en entreprises (6 semaines)														9 semaines dont 2 stages en entreprises (4 semaines)					1 an					
Semaines formation	1	2	3	4	5	6	7	8	9	10	11	12	13	14	15	16	17	18	19	20	21	22	23	24	25	26	27	28	29	30	Suivi de l'insertion

L'E2C de la Mayenne est conventionnée et dimensionnée pour accueillir 60 à 75 stagiaires par an. Les entrées sur le dispositif sont réalisées selon l'organisation prévisionnelle suivante :

- 4 promotions sur l'année de 10 à 14 stagiaires (février, mai, septembre et novembre)
- Des entrées individuelles au fil de l'année pour répondre à des besoins spécifiques

Le stagiaire bénéficie d'un suivi et d'un accompagnement permanent par les formateurs dans la construction de son projet professionnel et personnel. Des objectifs de formation sont établis ensemble. Chaque formateur est une personne ressource pour le stagiaire pendant la formation et après la sortie. Selon les besoins, le stagiaire peut être orienté vers des structures qui peuvent prendre le relais sur des accompagnements plus spécifiques.

Des entretiens individuels réguliers entre les formateurs et les stagiaires sont prévus (référence sociale, référence pro, entretien balise, tutorat...).

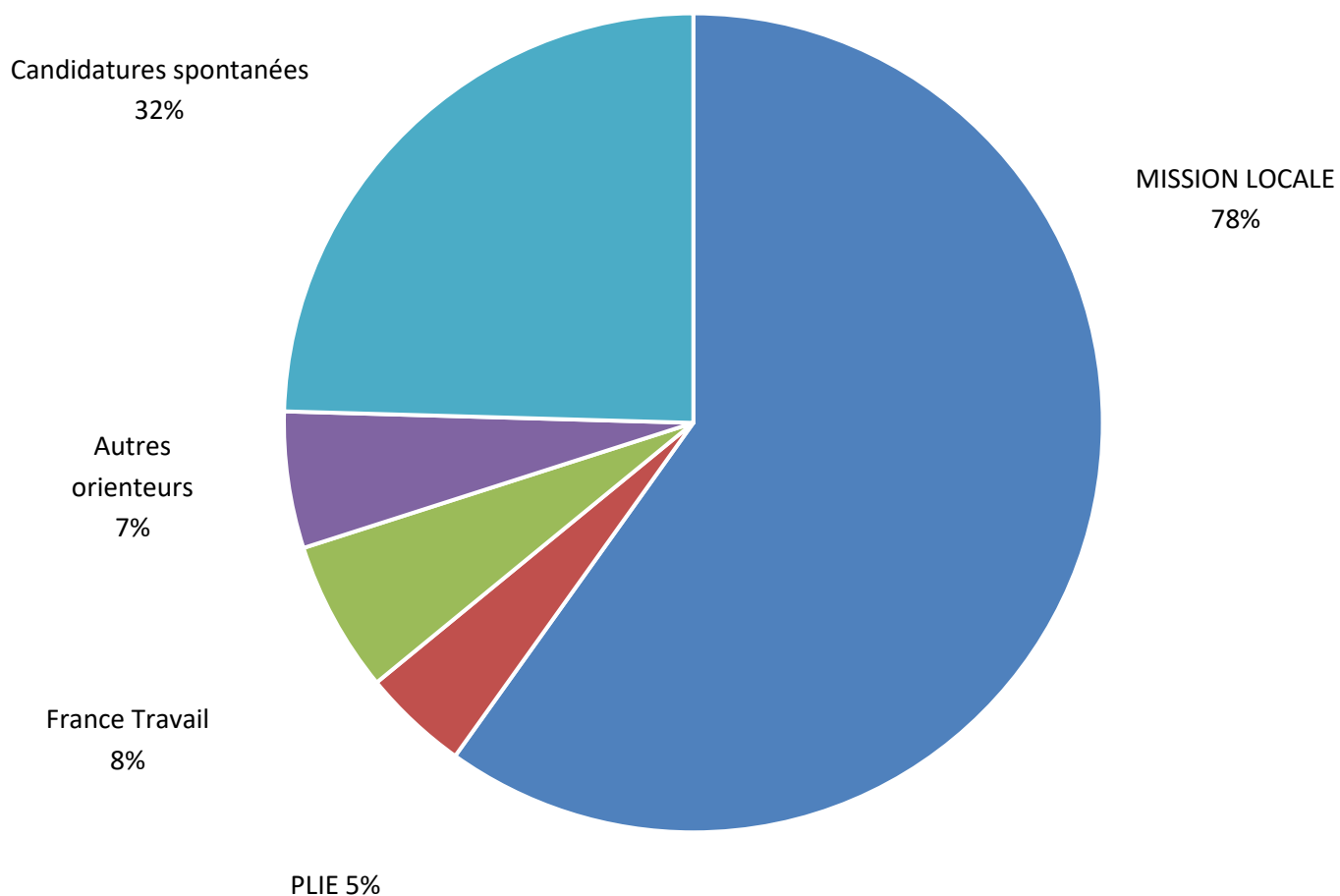
L'alternance est individualisée en fonction de la progression du stagiaire dans la construction de son projet professionnel et des opportunités de stages dans les entreprises accueillantes. La seule alternance figée est pendant la session d'intégration. En étape 2 et 3, le stagiaire peut débiter un stage à tout moment.

L'ensemble des stagiaires bénéficie d'un suivi post formation pendant 1 an dès leur sortie de l'E2C.

1. Les prescriptions/orientations

En 2024, il y a eu **165** positionnements sur l'E2C :

- 88 dossiers de candidatures suite à la participation à une information collective dont :
 - o 36 candidatures annulées (6 pour emploi, 5 pour autre formation, 20 pour défaut de motivation, 1 pour réorientation vers d'autres dispositifs, 1 car pas d'autorisation de travail, 3 par invalidation du prescripteur)
 - o 3 candidatures actives pour 2025



Notre organisation d'accueil de promotions fluctue selon les prescriptions ou candidatures sur le dispositif.

La mission locale est notre prescripteur historique. Les candidatures spontanées (site internet, bouche à oreille) restent à un niveau très correct.

Parmi les autres orienteurs, on retrouve des services de la protection de l'enfance, de lutte contre le décrochage scolaire, des centres de formation et des chantiers d'insertion.

2. Les parcours

L'E2C de la Mayenne a accompagné **76** stagiaires sur l'année 2024, répartis de la manière suivante :

Promotions	Date d'entrée	Nombre de stagiaires	Mentor
Promotions 27,28 et EI*	Reliquat 2023	22	
Promotion 29	Février	12	Delphine LEPECULIER VILLE DE LAVAL
Entrées individuelles	Février	2	
Promotion 30	Mai	7	Karima PETIT DECATHLON
Entrées individuelles	Juin	3	
Entrées individuelles	Septembre	2	
Promotion 31	Septembre	14	Charles DA SILVA BOULANGER
Promotion 32	Novembre	13	Jimmy CROC DOMINO'S PIZZA

En 2024, la durée moyenne de parcours est de **6.1** mois.

3. Chiffres clés des nouveaux entrants



59% sont des femmes



20,2 ans de moyenne d'âge



26% de mineurs



20% sont issus des QPV



20% de maman
(15% sont seules)



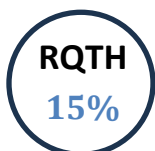
90% ont un niveau infra Bac



91% sans permis



89% sont de nationalité française



RQTH
15%



BRSA
16%



54% habitent chez les parents
(20% sont en logement précaire*)

* amis, famille, logement ASE

La majorité des stagiaires accueillis habitent Laval Agglomération (83%). Les stagiaires hors communauté de commune de Laval agglomération sont issus de :

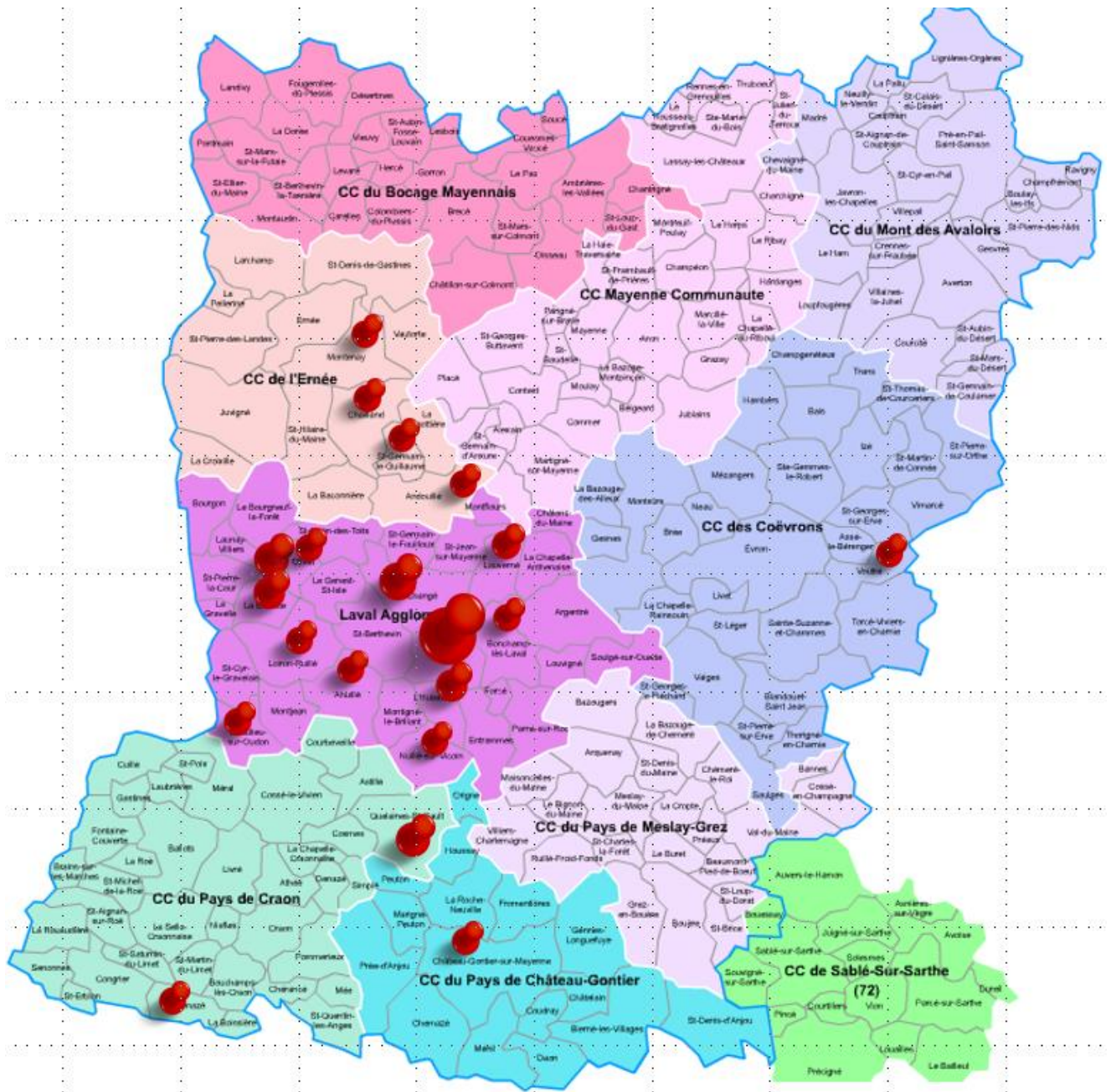
- L'Ernée (4 stagiaires)
- Coëvrons (1 stagiaire)
- Pays de Craon (3 stagiaires)
- Pays de Château-Gontier (1 stagiaire)



ZRR
7%

Le nombre de stagiaire issus des zones rurales est en progression impactant le taux de QPV. Le lien avec le service jeunesse de la ville de Laval reste actif. L'E2C participe, dès que possible, aux actions proposées (semaines objectif emploi, rencontres sportives...) dans ces quartiers.

Zones de recrutement géographique



4. Quelques faits marquants de l'année 2024

Janvier

- Commission entreprise
 - Bilan de l'année 2023
 - Présentation du nouveau dispositif « 2^{ème} Chance Adultes »
 - Réforme du Visa Métiers



- Partenariat entreprise : visite du Centre de Tri de la Poste à Bonchamps

Février

- Partenariat entreprise : visite de Leroy Merlin à Saint-Berthevin



Mars



- Partenariat entreprise : journée de formation au Stade Francis Le Basser avec ACTUAL

Avril

- Action citoyenne : Asmahane, Lily, Eymeric, Lilou et Nadia ont créé et animé un Escape Game « Agents Secrets » auprès d'une classe d'ULIS du collège Jacques Monod Laval



Mai

- Commission entreprise
 - *Enquête de satisfaction vis-à-vis des partenaires entreprises*
 - *Fin des aides « contrat de professionnalisation » : impact sur vos pratiques*
 - *Témoignage de 2 stagiaires*
- Activités culturelles :
 - ✓ L'odyssée – Aventure artistique et participative au Square de Boston de Laval



- ✓ Projet Faits Mains – exposition créée par les stagiaires et exposées sur le parvis du MANAS Laval



- Action citoyenne : animation auprès d'enfants en maternelle à l'occasion du passage de la flamme Olympique sur la commune de Chailland



- Partenariat entreprise : Printemps des jeunes en action en partenariat avec « Mayenne Habitat », bailleur social



Juin

- Atelier professionnel :
 - Rencontre de l'agence Adecco Laval



- Intervention ACTUAL Gruau



- Actions citoyennes :
 - Entretien Musée Jean Chouan de Saint-Ouën-des-Toits
 - Ré-empierrement d'un chemin pédestre au Genest Saint-Isle
 - « Rendez-vous au jardin » Ferrié. Samuel, Lilou, Kimberley et Mouzalia ont créé des jeux pédagogiques pour les petits visiteurs



- Activité culturelle : initiation au canoë Kayak sur la Mayenne



Juillet / Août

- Action citoyenne : création de panneaux balisage pour les chemins pédestres du Bois de l'Huisserie



- Atelier Professionnel : participation au Job Dating autour de Teqball au quartier des Fourches Laval organisé par France Travail



- Activités culturelles :
 - Construction de structures en bois sur le quartier de Saint-Nicolas en partenariat avec l'association Culture du Cœur



- Journée découverte des plages du débarquement en Normandie et du cimetière américain



Septembre

- Commission entreprise
 - *Connaissez-vous bien l'E2C ?*
 - *Pourquoi les entreprises s'engagent auprès de l'E2C ?*
 - *Comment agir avec l'E2C ?*
 -
- Partenariat entreprise : participation aux « 10km des écluses de Laval » initiée par Karima (Décathlon), mentor de la promotion 31



Octobre

- Partenariat SESA (Service Sanitaire des Etudiants en Santé) : intervention de 4 étudiants en santé (kiné, médecine, infirmier...) auprès de nos stagiaires pour les sensibiliser aux enjeux de prévention et de promotion de la santé



Novembre

- Partenariat entreprise : visite du magasin Boulanger à Saint-Berthevin.



Décembre

- Action citoyenne : journée au Refuge de l'Arche de Château-Gontier



- Activité culturelle : représentation « Dis-moi dix mots » au Quarante Laval



La pédagogie



Le contenu de la formation s'articule autour de **l'insertion citoyenne, sociale et professionnelle** des stagiaires dans les différents ateliers proposés.

La formation est individualisée et personnalisée dans le groupe. L'E2C s'appuie sur les qualités et les compétences de chaque stagiaire pour les révéler à eux-mêmes et dégager des pistes de réussite. Dès le départ, les entreprises sont associées à l'effort de formation professionnelle.

La pédagogie au sein de l'E2C de la Mayenne s'appuie sur le référentiel commun de compétences du réseau E2C France « Approche Par Compétences » (APC) comportant 10 domaines présentés-dessous :



L'évaluation des compétences acquises est aussi individualisée en fonction de l'avancement dans les apprentissages et de la validation du projet professionnel.



La cérémonie officielle de remise des attestations acquises a été programmée le samedi 12 octobre 2024 au jardin de la Perrine à Laval.

La relation avec les entreprises

176

Stages réalisés

114

Entreprises accueillantes

27%

Taux d'alternance

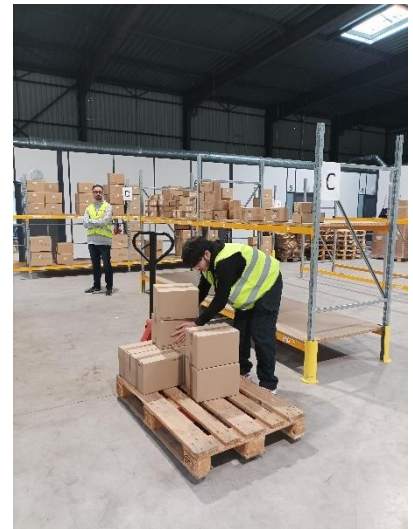
Les stages sont **négociés par le chargé de relations entreprises ou le jeune après validation de l'équipe E2C**. Ces stages permettent la découverte de métiers, la validation de projet et l'intégration professionnelle de nos stagiaires.



El Whaab en stage conseiller vente



Rayssa en stage ASH



Dylan en stage logistique

Chaque promotion est mentorée par un partenaire ou représentant du monde de l'entreprise.



Charles Da Silva, directeur magasin Boulanger à Saint-Berthevin



Karima Petit, responsable rayon running Décathlon Laval



Jimmy Croc, directeur Domino's pizza Laval



Delphine Lepéculier, responsable service jeunesse Laval

5. Nature des sorties

Au 31 décembre 2024, 49 stagiaires sont sortis de formation.

Indicateurs	2024
Stagiaires accueillis	76
Stagiaires sortis pendant la période	49
<i>Dont départ avant engagement de formation ¹</i>	6
<i>Dont sorties non maîtrisables ²</i>	9
Nombre total de stagiaires sortis (après engagement hors sorties non maîtrisables)	34

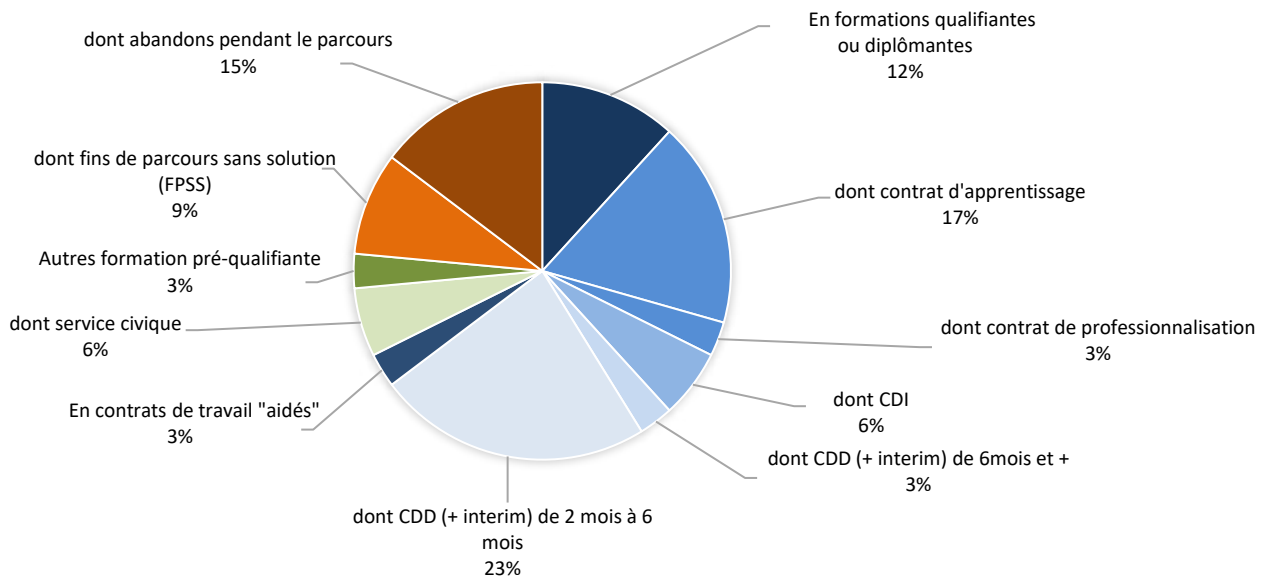
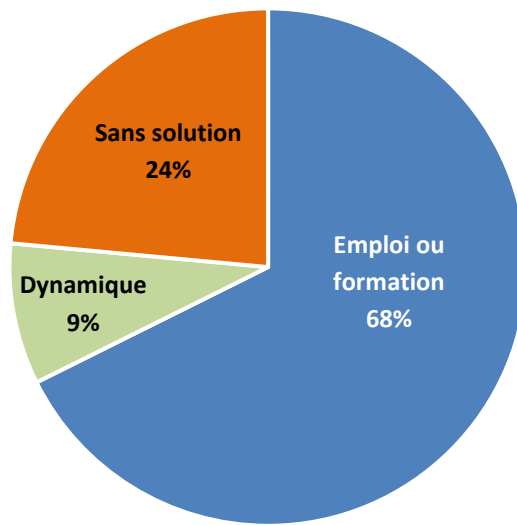
¹ Le parcours E2C démarre par une session d'intégration de 6 semaines qui permet de vérifier si la formation correspond aux attentes du stagiaire et s'il a les capacités et la motivation à s'investir sur un parcours d'accompagnement long et intense (35h/semaine).

² Sorties non maîtrisables : maternité (2 stagiaires), déménagement (2 stagiaires), raison de santé (1 stagiaire).

Types de sorties	2024	% période
Sorties positives	23	68%
En formations qualifiantes ou diplômantes	4	12%
En contrats de travail	11	32%
En contrats de travail en alternance	7	21%
En contrats de travail "aidés"	1	3%
Sorties dynamiques	3	9%
Dont CDD ou intérim < 2 mois		
Dont Service civique	2	
Dont réorientation vers des structures d'insertion spécifiques		
Réorientation vers un dispositif d'accompagnement pour la création d'entreprise		
Autres solutions de formation pré qualifiantes	1	
Sorties sans solution	8	24%
Dont abandons pendant le parcours ³	5	
Dont exclusions pendant le parcours		
Dont fins de parcours sans solution (FPSS)	3	

³ 5 abandons dont 3 mineurs avec solution (1 formation et 2 apprentissages)

A la sortie du dispositif :



Emplois :

- Employé Libre-service
- ASH (2)
- AESH
- Opérateur réparateur électroménager
- Agent de production (2)
- Agent de propreté (2)
- Opératrice en signalétique
- Employée d'étage
- Conseiller vendeur
- Employée de restauration

Alternance :

- CAPA Jardinier Paysagiste (2)
- TP Employé Commercial en Magasin (3)
- CAP Boucher
- CAP Petite enfance

Formation scolaire :

- CAPA Services en Milieu Rural

Formation Adulte (Région) :

- CAP Cuisine
- CPJEPS (2)
- Prépa aide-soignante (pré-qualifiant)

Suivi post formation 1 an :
74% de sorties positives